

# RESETTANLEITUNG für Canon® Patrone PG 37/40/50 sowie CL 38/41/51/52

Wenn Sie ihre Tintenpatrone bei uns haben nachfüllen lassen und diese wie es unser Probeausdruck gezeigt hat, perfekt druckt, müssen Sie noch eine Kleinigkeit an Ihrem Drucker einstellen, damit Sie wieder problemlos Drucken können.

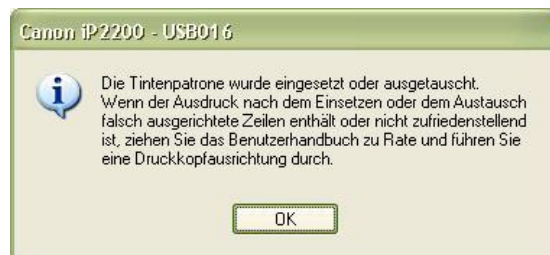
- ▶ Setzen Sie die befüllte(n) Tintenpatrone(n) in Ihren Drucker ein.
- ▶ Wenn Sie danach Ihren ersten Druckauftrag geben, wird folgende Meldung auf Ihrem Bildschirm erscheinen:

- ▶ Klicken Sie dann auf OK.

- ▶ Danach wird noch folgendes Fenster aktiv:

Um dieses Fenster zu schliessen drücken Sie nicht auf OK, sondern drücken Sie an Ihrem Drucker die Fortsetzen Taste – das ist die zweite, kleinere Taste an Ihrem Drucker unterhalb der Power Taste. Je nachdem, ob Sie eine oder zwei Patronen haben nachfüllen lassen, müssen Sie diesen Vorgang wiederholen.

Danach wird der Drucker mit dem Druckvorgang beginnen und nie mehr eine Fehlermeldung geben.



Leider ist es bei diesen Canon Modellen nicht möglich, den Füllstand der Patronen nach dem Refill korrekt anzeigen zu lassen; der Drucker wird immer wieder vor jedem Druckauftrag das folgende Fenster melden.

Um Ihre Tintenpatrone mehrfach nutzen zu können drucken Sie die Patrone nie **ganz leer**. Spätestens wenn Sie das erste Nachlassen der Tinten bemerken, d.h. dass der Ausdruck blasser oder verfärbt wirkt sollten Sie Ihre Patrone sofort zum Nachfüllen bringen.

Kleben Sie Ihre Tintenpatrone niemals mit Tesafilm oder Ähnlichem ab, sondern nutzen Sie die von uns empfohlenen Clips oder transportieren Sie ihre Patrone in einer kleinen Schachtel.



**GERMAN tinten TANKE**

Harttor 4, 47608 Geldern

Tel.: 02831 - 977 89 81

Fax : 02831 - 977 89 82

info@tintentanke-geldern.de

www.tintentanke-geldern.de

